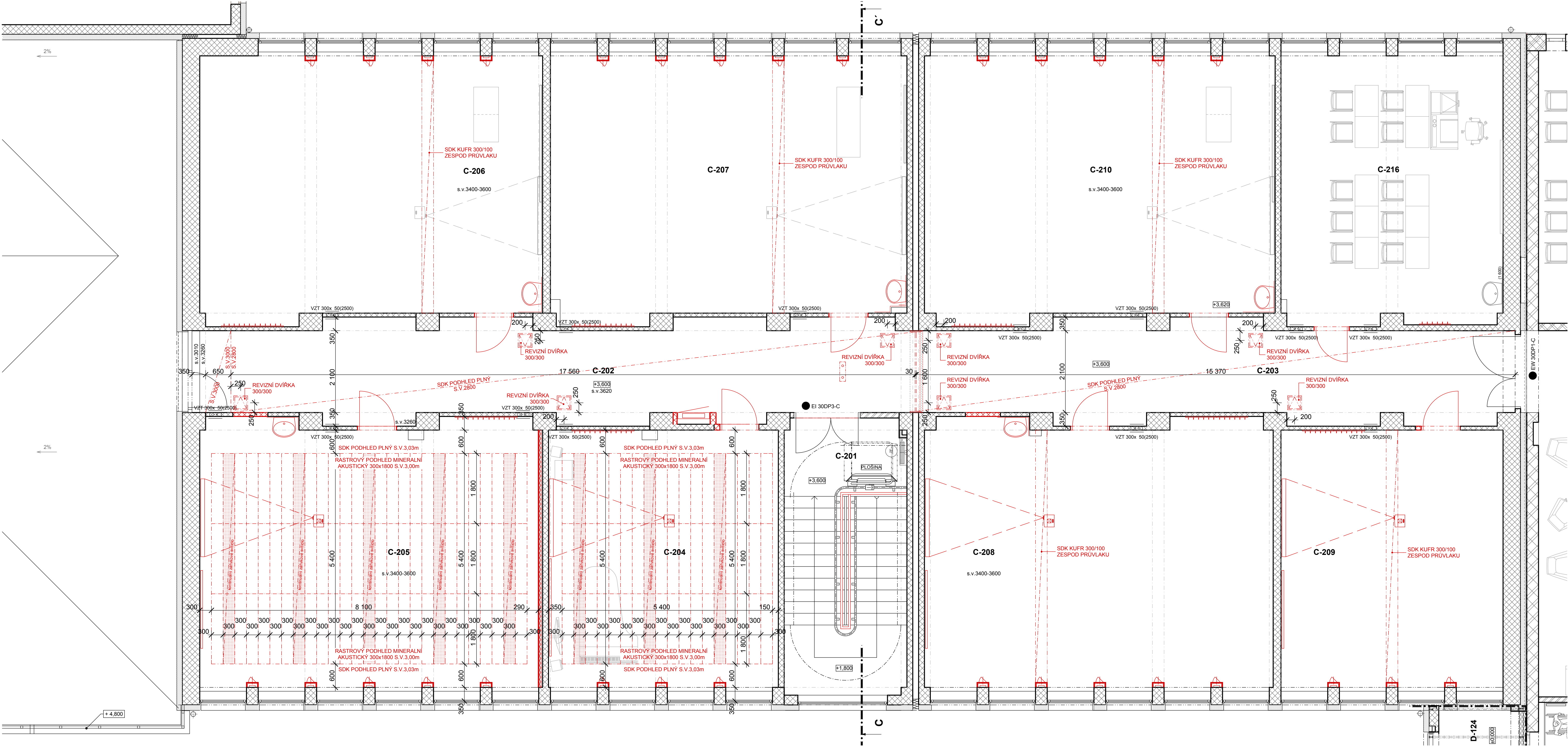


PODHLÉDY 2.NP - NÁVRH

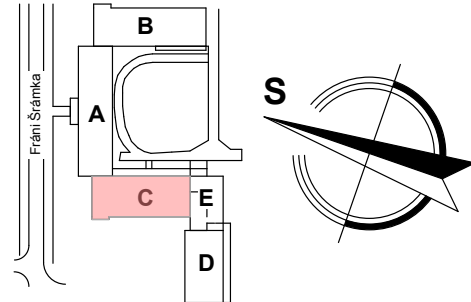


LEGENDA MÍSTNOSTÍ 2.NP - NÁVRH


Č.M	NÁZEV MÍSTNOSTI	PLOCHA	PODLAHA	OZN.	STĚNY	OBKLAD	STROP	SV.	POZNÁMKY
C-201	SCHODIŠŤOVÝ PROSTOR	22,29 m²	TERACO	P02	OMÍTKA	SOKL	OMÍTKA	3,40 m	UZAVŘENÍ + PLOŠINA
C-202	CHODBA	45,03 m²	PR. LINOLEUM	P01	OMÍTKA, MALBA	SOKLÍK	SDK PODHLED	2,80 m	HODINY
C-203	CHODBA	36,75 m²	PR. LINOLEUM	P01	OMÍTKA, MALBA	SOKLÍK	SDK PODHLED	2,80 m	-
C-204	KANCELÁŘ	39,32 m²	KOBEREC	P03	OMÍTKA, MALBA	SOKLÍK	AKU/SDK PODH.	3-3,03m	PLÁTNO, TABULE, TV, HFH+REPRO
C-205	ÚČEBNA	60,47 m²	KOBEREC	P03	OMÍTKA, MALBA	SOKLÍK	AKU/SDK PODH.	3-3,03m	NEPŘÍSTUPNO, ZRCADLO
C-206	ÚČEBNA	59,61 m²	PR. LINOLEUM	P04	OMÍTKA, MALBA	SOKLÍK	OMÍTKA, MALBA	3,40 m	DATAPROJEKTOR, TABULE, PLÁTN.
C-207	ÚČEBNA	61,90 m²	PR. LINOLEUM	P04	OMÍTKA, MALBA	SOKLÍK	OMÍTKA, MALBA	3,40 m	DATAPROJEKTOR, TABULE, PLÁTN.
C-208	ÚČEBNA	61,53 m²	PR. LINOLEUM	P04	OMÍTKA, MALBA	SOKLÍK	OMÍTKA, MALBA	3,40 m	-
C-209	ÚČEBNA	38,10 m²	PR. LINOLEUM	P04	OMÍTKA, MALBA	SOKLÍK	OMÍTKA, MALBA	3,40 m	-
C-210	ÚČEBNA	61,05 m²	PR. LINOLEUM	P04	OMÍTKA, MALBA	SOKLÍK	OMÍTKA, MALBA	3,40 m	DATAPROJEKTOR, TABULE, PLÁTN.
C-211	NEOBSAŽENO	-	-	-	-	-	-	-	-
C-212	NEOBSAŽENO	-	-	-	-	-	-	-	-
C-213	NEOBSAŽENO	-	-	-	-	-	-	-	-
C-214	NEOBSAŽENO	-	-	-	-	-	-	-	-
C-215	NEOBSAŽENO	-	-	-	-	-	-	-	-
C-216	ÚČEBNA	39,61 m²	PR. LINOLEUM	-	OMÍTKA	SOKLÍK	OMÍTKA	3,40 m	REKONSTRUOVÁNA

AKU PODHLED - HUDEBNY

Podhledová konstrukce s viditelnými nosnými profily šířky 24 mm provedená v souladu s ČSN EN 13964, každá deska je vyměnitelná, desky vkládané jednoduše do nosného rastru jsou opatřeny ostrou hranou. Podhledové desky z biologicky odbouratelné minerální vlny, jílů a škrubů vyráběné technologií wet-felt neobsahující formaldehyd nebo podobné látky, s certifikátem ovědčujícím vhodnost použití ve vnitřním prostředí "Blue Engel/Blauer Engel/Modryj Anděl" opatřené finální povrchovou úpravou nakaširovanou netkanou textilií s náslitkem barvou hladká akustická deska ve formátu 300x1800x19 mm, provedení hrany s podélnou kolmou hranou, čelní kolmou hranou. Odrazivost světla=88%, reakce na oheň A2s1, d0 podle EN 13501-1, odolnost vůči kyselinám až do 95 %, zvuková pohltivost podle EN ISO 11654  $\alpha_{w}=0,65$ ,  $NRC=0,7$ , neprůzvučnost podle EN 2140-9  $\geq 38$  (dB), barva bílá podobná RAL9010. Nosná konstrukce podhledu se skládá z viditelných, bíle lakovaných kovových hlavních a příčných profilů šířky 24 mm. Hlavní profily jsou na nosný strop zavěšeny pomocí kotvicích prostředků odsouhlasených pro příslušný typ nosné konstrukce, jako závěsy jsou použity rychlozávěsy S10 apod.. Napojení na svítlé konstrukce je provedeno prostřednictvím okrajových L-profilů 24x24 mm v bílé barvě, napojovaných v rozích nakoso. Při montáži je nutno dbát na všeobecné podmínky montáže určené výrobcem a odborné technické posudky.



±0,000 = 1.NP = 224,53 mmn BpV

NÁZEV STAVBY			OU - Pedagogická fakulta areál na ulici Fráni Šrámka Oprava 1.NP a 2.NP traktu SC		OSA projekt s.r.o. Kaňkova 10, 702 00 Ostrava  tel. 595 093 200 fax. 595 018 557 e-mail osa@osa-projekt.cz						
VEDOUcí PROJEKTU Ing.arch. Tomáš Janča		ARCHITEKT PROJEKTU Ing.arch. Martin Chválek		ZODPOVĚDNÝ PROJEKTANT Ing. arch. Tomáš Janča		VÝKRMACOVAN Ing. Josef Kupka					
OBJEDNATEL Ostravská univerzita v Ostravě, Dvořákova 7, 701 03 Ostrava											
STAVEBNÍ OBJEKT SO 001 - Oprava 1+2.NP objektu "C"					STUPĚŇ DPS		DATUM duben 2014				
ČÁST D001.1 - Architektonicko-stavební řešení					FORMAT A4 8		MĚŘÍTKO 1:50				
NÁZEV VÝKRESU  Podhledy 2.NP					ARCHIVNÍ ČÍSLO ČÍSLO ZÁKAZKY 13-079-5			ČÍSLO VÝKRESU D001.1-010		ZMĚNA <div></div>	